



The new Jetta





드라이빙의 새로운 정의 The Jetta

시선을 사로잡는 디자인, 마음을 사로잡는 기술. 제타는 탑승하는 순간부터 하차하는 순간까지 새로운 드라이빙의 세계를 경험하게 해줍니다. 40여 년간 세대를 거듭하며 증명된 기본기와 1.5리터 가솔린 터보차저 엔진이 만나 컴팩트 세단이 보여줄 수 있는 궁극의 즐거움을 선사합니다. 또한 트래블 어시스트 등 다양한 운전자 보조 시스템이 기본 장착되어 있어 안전하고 편안한 드라이빙을 제공합니다.





Exterior Design

절제된 라인과 배가된 즐거움.

제타는 불필요한 장식 대신 매끈하고 개성 있는 라인으로 채워졌습니다. 옆면을 가로지르는 캐릭터 라인과 새로워진 전면 디자인은 다이내믹한 느낌을 주며 크롬으로 마무리된 리어범퍼 디퓨저는 고급스러운 세단의 뒷모습을 완성합니다.



Interior Design

제타의 인테리어는 운전자 중심으로 디자인되었습니다. 다양한 기능을 편리하고 완벽하게 컨트롤할 수 있도록 인체공학적으로 설계되어 드라이빙에만 집중이 가능합니다.

The new Jetta Price List

(단위 : 원)

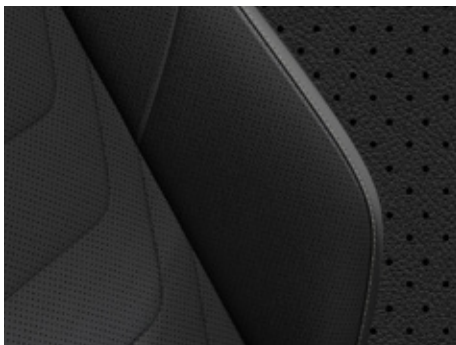
Price	주요 기본 사양
Jetta 1.5 TSI Premium 32,900,000	<ul style="list-style-type: none"> • 파워트레인: 직렬 4기통 가솔린 직분사 터보차저, 전륜구동(Front Wheel Drive), 8단 자동 변속기 • 안전: 전면 에어백, 앞좌석 사이드 에어백, 커튼 에어백, 동승석 에어백 차단 스위치, 도난 방지 이모빌라이저, ABS (Anti-lock Brake System), 전자식 주행 안정화 컨트롤(Electronic Stability Control), 다중 충돌 방지 브레이크, 플랫폼타이어 경고시스템, ISOFIX(유아용 시트 고정장치), 탑승자 안전벨트 경고등, 툴킷 및 잭, 임시 스페어 타이어, 비상 삼각대 • 외장: 후방 안개등, LED 헤드램프, LED 주간 주행등, 하이빔 컨트롤 라이트 어시스트, LED 리어 커뮤니케이션 램프 • 내장 & 시트: 가죽 시트, 운전석 전동시트, 운전석 메모리 시트, 운전석 전동식 요추지지대, 히팅 시트(앞좌석), 통풍 시트(앞좌석), 멀티펄스 스티어링 휠, 가죽 변속기 손잡이, 센터 암레스트(앞좌석 & 뒷좌석), 앰비언트 라이트(10컬러), 접이식 뒷좌석 시트(6:4) • 편의 & 기능: 2존 클리마트로닉 자동 에어컨, 엔진 스타트 & 스톱 기능, 엔진 스타트 & 스톱 버튼, "Keyless Access" 스마트키 시스템, 전자식 파킹 브레이크, 전동 조절식 사이드 미러(히팅/메모리)*, 눈부심 방지 룸미러, 어댑티브 크루즈 컨트롤(~210km/h), 드라이빙 프로파일 선택션(주행 모드 선택 기능), 디지털 콕핏(8"), 전방추돌경고 프론트 어시스트 및 긴급제동시스템, 보행자 모니터링 시스템, 레인 어시스트 및 트레블 어시스트(~210km/h), 블라인드 스팟 모니터(사각 지대 모니터링), 후방 트래픽 경고 시스템, 파크 파일럿(전방 & 후방 센서), 속도감응형 스티어링, 후방카메라, 피로 경고 시스템, 오토 헤드램프, 레인 센서 • 오디오 & 내비게이션: MIB3 인포테인먼트 시스템("디스커버 미디어"/8인치 멀티 컬러 터치스크린 디스플레이/음성인식 시스템/2x USB-C 인터페이스 및 충전포트/1xUSB-C 충전포트/근접센서 및 제스처 컨트롤/블루투스(핸즈프리/오디오 스트리밍)), 무선 App-Connect (Apple Carplay/Android Auto 지원), 모바일폰 무선 충전 기능, 6 스피커
Jetta 1.5 TSI Prestige 36,600,000	<p>▶ 1.5 TSI Premium 기본 사양 및</p> <ul style="list-style-type: none"> • 내장 & 시트: 히팅 시트(뒷좌석), 스티어링 휠 히팅 기능 • 편의 & 기능: 디지털 콕핏 프로(10.25"), 파노라믹 선루프, 선바이저 조명 • 오디오 & 내비게이션: MIB3 인포테인먼트 시스템("디스커버 미디어" 한국형 내비게이션 시스템)

*전동 접이 미지원

정부공인 표준연비 및 등급	연비(km/l)	CO ₂ 배출량(g/km)	배기량(CC)	공차중량(kg)	변속기	등급	전장/전폭/전고(mm)	최고출력(ps/rpm)	최대토크(kg-m/rpm)
1.5 TSI Premium	복합 14.1 도심 12.3 고속도로 17.1	119	1,498	1,416	8단 자동	2	4,740 / 1,800 / 1,465	160/5,500	25.5/1,750-4,000
1.5 TSI Prestige	복합 14.1 도심 12.3 고속도로 17.1	119	1,498	1,416	8단 자동	2	4,740 / 1,800 / 1,465	160/5,500	25.5/1,750-4,000

*위 연비는 표준모드에 의한 연비로서 도로 상태, 운전 방법, 차량 적재, 정비 상태 및 외기 온도 등에 따라 실주행 연비와 차이가 있습니다.

Seat



Leather Seat
Titan Black

Deco



Sliced Metal Brush

Alloy wheels



7J x 17" alloy wheels
205/55 R17 tyres

Key Features



LED 헤드램프 & LED 주간 주행등

LED 헤드램프는 선명한 라인의 LED 주간 주행등과 함께 스포티한 정면 디자인을 완성하며 높은 시인성으로 편안하고 안전한 주행을 보장합니다. 특히 제타에는 하이빔 컨트롤 라이트 어시스트 기능이 탑재되어 운전자의 야간 주행 시인성을 매우 향상시켜 줍니다.



디지털 콕핏

디지털 계기판인 디지털 콕핏은 주행 정보, 연료 상태 외에도 원하는 정보를 맞춤 구성하여 다양한 정보를 원하는 대로 표시할 수 있습니다. (Premium: 8" / Prestige: 10.25" 디지털 콕핏 프로)



MIB3 "디스커버 미디어" 인포테인먼트 시스템

8인치 멀티 컬러 터치스크린 디스플레이의 인포테인먼트 시스템은 음성인식 기능과 근접센서 및 제스처 컨트롤 기능이 탑재되어 있어 다양한 정보와 기능을 편리하게 조작할 수 있습니다. (Prestige 내비게이션 적용)



통풍 시트

앞좌석에 제공되는 통풍 시트는 더운 날씨에도 운전자에게 쾌적한 드라이빙 환경을 제공합니다.

Advanced Driver Assistance Systems



트래블 어시스트(~210km/h)

고속도로와 잘 정비된 국도에서 트래블 어시스트는 앞차와의 거리를 고려하여 운전자가 지정한 속도와 차로를 유지하는데 도움을 줍니다. 특히, 교통 지체 또는 정체 시에 편안한 주행을 도와주어 그 긴가를 드러냅니다.



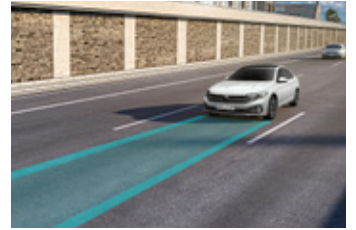
어댑티브 크루즈 컨트롤(~210km/h)

어댑티브 크루즈 컨트롤은 전방 차량과 차간거리 및 운전자의 설정 속도를 유지하여 주행을 도와주는 스마트한 주행보조 시스템입니다.



프론트 어시스트 및 보행자 모니터링 시스템

전방 카메라 및 레이더 센서를 통해 도로 주변의 보행자를 감지하고 충돌이 예상되는 경우 시정각적인 경고와 제동 보조 혹은 긴급 제동을 통해 사고 발생 가능성 혹은 사고의 심각성을 경감시켜주는 기능입니다.



레인 어시스트

레인 어시스트는 차량의 차선 이탈을 방지하는데 도움을 주는 차선 유지 시스템입니다. 차량이 차선을 이탈하는 움직임이 감지되면, 운전자에게 즉각 경고를 보내고 스티어링 보조를 통해 보다 안전하고 편안한 주행을 돕습니다.

Comfort and Convenience



멀티펑션 스티어링 휠

스티어링 휠에 위치한 버튼으로 다양한 기능 조작이 가능한 멀티펑션 스티어링 휠은 운전이 집중할 수 있게 도와줍니다. Prestige 트림에는 히팅 기능이 함께 제공됩니다.



파노라믹 선루프

Rail-2-Rail 기술을 적용하여 한층 더 시원한 개방감을 선사하는 파노라믹 선루프는 슬라이딩/틸팅 기능을 제공하며 루프 상단으로 개방되는 설계로 뒷좌석 헤드룸 공간 손실이 없습니다. (Prestige 적용)



모바일폰 무선 충전 및 블루투스 핸즈프리

블루투스 핸즈프리 기능을 통해 운전 중 편안한 통화가 가능해집니다. 블루투스 핸즈프리 시스템은 멀티펑션 스티어링 휠 또는 인포테인먼트 시스템의 터치스크린을 통해 편리하게 이용 가능합니다. 또한 센터콘솔에 위치한 무선 충전기능이 특히 실용성을 더합니다.



엠비언트 라이트

10가지 컬러 설정이 가능한 엠비언트 라이트로 실내 분위기를 업그레이드시킬 수 있습니다.



App-Connect

App-Connect 기능(애플 카플레이 / 안드로이드 오토)으로 모바일폰을 제타와 연결할 수 있어 다양한 기능을 편리하게 이용 가능합니다.



2존 클리마트로닉 자동 에어컨

2존 클리마트로닉 자동 에어컨은 바람 세기 조절을 통해 자동 공기 재순환 기능과 함께 운전석, 동승석의 온도와 앞좌석의 히팅 및 통풍 기능을 독립적으로 설정할 수 있어 탑승자 모두에게 쾌적한 드라이빙을 제공합니다.



접이식 뒷좌석 시트

6:4 접이식 뒷좌석 시트는 길이가 긴 물건을 적재할 때 매우 유용하며 2열 시트를 모두 풀딩하면 최대 986리터까지 적재가 가능합니다.

* 상기 이미지는 국내 적용되는 사양과 다를 수 있습니다

* 차량에 적용된 운전자 보조 시스템은 안전 장치가 아닌 운전자를 위한 편의 장치이므로 차량의 통제는 운전자의 판단에 의해 이루어져야 하며 본 시스템에만 의존할 경우 사고가 날 수 있습니다.

Paint finishes



Pure White



Platinum Gray Metallic



Pyrite Silver Metallic



Rising Blue Metallic



Kings Red Metallic



Deep Black Pearlescent

The new Jetta

Your Volkswagen Dealer

Volkswagen Korea
www.volkswagen.co.kr
Issue: July 2023



제타가 더 궁금하다면?
E-Brochure



폭스바겐 정품 액세서리가 궁금하다면?
My VW App